

Nopog Productions et le Théâtre aux Étoiles présentent

**Spectacle
Musical
à partir
de 4 ans**

Les Malheurs de Sophie

D'APRÈS LA COMTESSE DE SÉGUR

Adaptation Catherine Maarek et Danielle Barthélemy

Mise en scène Rébecca Stella

avec Caroline Marchetti, Laurie Catrix,
Charlotte Popon, Céline Toutain,
Raphaël Poli, Garlan Le Martelot

Chansons Lola Cès et Cyril Taïeb

Lumières Flore Marvaud

Décors Camille Ansquer

Costumes Alice Tourvet

illustration sebastienchabret.com - graphisme janetasophie.fr

Contact diffusion

Jean-Luc Bertin
06 18 47 25 92
laboitralents@gmail.com
laboiteatalents.over-blog.com

Contact production/diffusion

Pauline Bourgogne
06 95 96 25 45
paulinetheatreuxetoiles@gmail.com
www.letheatreauxetoiles.fr

Contact artistique

Rebecca Stella
06 60 03 32 58
rebeccastella@hotmail.fr
letheatreuxetoiles@gmail.com

Editorial

Quelle idée saugrenue d'adapter pour le théâtre aujourd'hui, à l'heure du numérique, ce roman de la Comtesse de Ségur, datés du 19ème siècle ?

Pourquoi ne pas se contenter de faire une énième adaptation des merveilleux contes de fées qui habitent l'imaginaire de nos enfants depuis des siècles et qu'on retrouve sous toutes ses formes ?

Eh bien, c'est que justement, ces romans marquent une rupture avec les modèles antérieurs de la littérature enfantine et proposent une vision toute autre que celle des contes de fées. Une vision réaliste, particulièrement dans la représentation de l'éducation. Et cela contraste avec le modèle traditionnel de l'époque, c'est-à-dire le conte qui met en scène des personnages merveilleux, pendant un voyage initiatique qui les entraîne à la découverte de mondes fictifs.

Ici, les personnages décrits par la Comtesse de Ségur, issus de la vie quotidienne, ne sont pas des personnages fictifs mais existent et parlent bel et bien aux enfants et parents d'aujourd'hui.

Et de quoi s'agit-il dans les Malheurs de Sophie?

D'une petite fille, Sophie, qui, trop souvent laissée à elle-même par un père absent et une mère très occupée, expérimente, accompagnée de son cousin Paul, les multiples possibilités que la vie lui offre. Cela au risque de se mutiler, de tuer les animaux qu'elle aime ou même de faire du tort aux domestiques. A chaque bêtise, elle est grondée et apprend un peu plus de la vie. C'est le chemin initiatique par l'expérience même et non par un imaginaire non réalisable.

La mise en scène de ce spectacle est menée avec humour. Le burlesque s'impose. L'univers concret et un peu désuet de la Comtesse de Ségur est décalé vers un univers magique plus contemporain. C'est une manière de désamorcer les moments de manipulation et d'injustice, par la drôlerie et la poésie. Les décors, le son, la lumière et les costumes contribuent à créer les univers poétiques des *Malheurs de Sophie*.

Enfant du cinéma de Stephen Spielberg, de Tim Burton, Rebecca Stella a été nourrie entre autres, dans son enfance, par des films tels que *Les Goonies*, *Beetlejuice*, *Edward aux mains d'argent*, *Charlie et la Chocolaterie*, etc. Mais aussi *Roger Rabbit*, *Marie Poppins* ... C'est donc à travers cet univers bien différent de celui de la Comtesse de Ségur, que vont vivre sur scène ses personnages.

L'histoire

Mes chers enfants, vous me dites souvent que vous m'aimez et que je suis une bonne grand-mère. Mamie So n'a pas toujours été bonne et il y a bien des enfants qui ont été méchants comme elle et qui se sont corrigés comme elle. Voici les histoires vraies d'une petite fille que Grand-mère a bien connue dans son enfance. Elle était gourmande, elle est devenue sobre ; elle était voleuse, elle est devenue honnête ; enfin, elle était méchante, elle est devenue bonne. Mamie So a tâché de faire de même. Faites comme elle, mes chers petits enfants. Cela vous sera facile, à vous qui n'avez pas tous les défauts de Sophie...

Les Malheurs de Sophie
d'après La Comtesse de Ségur

Adaptation de Catherine Maarek et Danielle Barthélemy
Production : Théâtre aux Etoiles pour Nopog Productions
Mise en scène : Rébecca Stella

Avec

Caroline Marchetti : Mamie So, le livreur, Manon, Camille, Madame de Réan
Charlotte Popon : Sophie
Céline Toutain : Mamie So, le Livreur
Raphaël Poli, Garlan Lemartellot : Paul

Décors : Camille Ansquer
Costumes : Alice Touvet
Lumière : Flore Marvaud
Création musicale : Cyril Taïeb
Chansons : Lola Ces et Cyril Taïeb
Chorégraphie : Caroline Roëland
Régisseur général: Laurent Dondon
Création maquillage : Eva Bouillaud
Régisseur général : Laurent Dondon



La Compagnie

C'est en 2011, après la création des *Malheurs de Sophie* que Rébecca Stella décide d'initier, à Puteaux, avec Danielle Barthélemy - qui en devient la présidente - l'association (loi de 1901), Le Théâtre aux Étoiles.

L'une des activités de l'association est de proposer des ateliers de théâtre pour les seniors et pour les enfants. (Ces activités seront poursuivies en 2014-2015.)

Il s'agit aussi de créer des spectacles, pour l'instant, pour le jeune public, dont le deuxième volet des romans de la Comtesse de Ségur, « Un bon petit Diable » qui s'est joué de septembre à janvier en 2013 à La Folie Théâtre. *Les Malheurs de Sophie* (spectacle créé en 2011) et *le Bon petit diable* ont été repris ensuite au Lucernaire à Paris de janvier à juin 2014.

La saison 2014-2015 s'annonce avec une tournée d'une vingtaine de représentations de ces spectacles en région parisienne et en France.

Parallèlement a été créé le 21 octobre 2014 au Patronage Laïque Jules Vallès dans le 15^{ème} arrondissement, notre nouveau spectacle : *N/Zoé et Les cinq continents*, écrit et mis en scène par Rébecca Stella. Le Théâtre aux Étoiles anime aussi des ateliers enfants et adultes dans le même lieu. On y retrouve deux des acteurs de la troupe déjà présents dans les précédents spectacles. Ce spectacle est destiné à être présenté dans les centres d'animation, les écoles, les centres de loisirs de la région parisienne.

Enfin, en mars 2015, nous avons la chance d'être accueillis pour la deuxième fois au Lucernaire à Paris pour notre nouvelle création : "Le Chat Botté".

L'Equipe

Rebecca Stella : metteur en scène



Elevée dans le monde du théâtre, elle participe toute jeune à nombre de spectacles.

Après un bac option théâtre, elle intègre la classe libre des cours Florent. Elle y travaille principalement avec Jean-Pierre Garnier, Michel Fau et Cécile Brune.

Elle tourne dans une vingtaine de téléfilms et séries télévisées comme *Julie Lescaut*, *Commissariat Bastille*, ou encore *Joséphine ange gardien*, *Franck Keller*. Depuis 2010, elle enregistre pour France-Culture et a fait ses débuts en post synchronisation.

Au théâtre, elle joue dans *Hernani*, *Tohu Bohu*, *Ruy Blas*, *La Belle et la Bête*, *La vie est un songe* de Calderón, *Adèle et les merveilles*, dans *Hamlet*, *Les Fables II*...

Elle fonde avec Sarah Fuentes une compagnie (Era Flates). Elles montent *Les 4 jumelles* de Copi et jouent deux des personnages principaux. Grâce à cette aventure, elle se découvre aussi metteuse en scène ! Elle accompagne Lionel Cecilio dans deux spectacles, un one man show *Suite royale2026* et *Monologue pour les vivants*.

En 2011, avec Sabine Perraut, elle monte *Les Malheurs de Sophie*, repris au Théâtre Mouffetard en 2012. Cette même année, elle crée sa compagnie « Le Théâtre aux Etoiles » avec laquelle elle monte *Un bon petit diable* d'après la Comtesse de Ségur. En 2014/2015, elle écrit et crée deux spectacles, *Zoé et les cinq continents* et *Le Chat Botté*.

Danielle Barthélemy : coadaptatrice

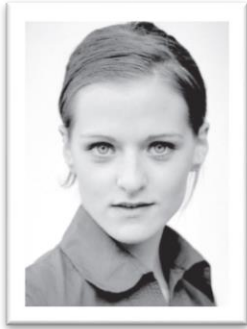
Forte d'une licence de lettres-modernes à la Faculté de Paris X - Nanterre, Danielle Barthélemy enseigne le Français et l'Histoire-géographie. Parallèlement à son métier d'enseignante, elle participe à l'aventure de la compagnie *Le Théâtre du Miroir* (1974). En 1984, elle quitte provisoirement l'enseignement pour voguer dans le monde du spectacle. Elle occupe successivement le poste de chargée de relations publiques au *Théâtre Gérard Philipe* de Saint-Denis, d'assistante de direction à (*La Métaphore*), elle y anime le comité de lecture, travaille à la programmation du théâtre, participé à l'élaboration des actions de relations publiques. Son retour à l'enseignement est l'occasion d'assurer des formations liées à la culture à l'IUFM de Paris, et de rédiger une dizaine de dossiers pédagogiques (*Pièces dé-montées*) mis en ligne sur le site du CRDP de Paris. Elle participe également à deux ouvrages pédagogiques chez Bertrand Lacoste, et co-écrit l'adaptation des *Malheurs de Sophie* en 2011 avec Catherine Maarek. En 2014, elle coadapte *Un Bon Petit Diable* avec Rébecca Stella. Et en vue d'une création en 2015 au Lucernaire, *Le Chat Botté*.

Catherine Maarek : coadaptatrice

Agrégée de lettres modernes, Catherine Maarek enseigne les lettres de 1968 à 2007. Parallèlement elle est formatrice (au Greta et à l'IUFM), chercheur à l'INEP, animatrice de stages, rédactrice de dossiers pédagogiques de la collection "Pièces Démontées" du CRDP rédigés en collaboration avec Danielle Barthélemy. Elle continue à enseigner en BTS à La FNAIM. Elle écrit également nombre d'ouvrages pédagogiques tout au long de sa carrière

Elle mène par ailleurs d'autres activités toutes liées au théâtre : directrice du Théâtre de l'Escalier d'Or (Scotto, Feldman...), intervenante à la MGI de Paris, collaboratrice à la revue *Théâtrales*, au Théâtre de la Cité U dans le cadre de la critique théâtrale et le théâtre contemporain, présidente de la compagnie Théâtrale "Pied la route". Elle co-écrit l'adaptation des *Malheurs de Sophie* avec Danielle Barthélemy.

Caroline Marchetti : La grand-mère



Elle obtient une Maîtrise en Arts du spectacle et parallèlement se forme aux Cours Florent où elle assiste Marc Voisin. Très vite sa passion pour le théâtre la pousse à s'essayer dans tous les domaines, la scène initialement : *La Chevauchée sur le lac de Constance* de Peter Handke, *Le Jeu du pendu* de P-M Tremblay, *Igitur* de Mallarmé, *Se mordre* de Pierre Notte mis en scène par Lahcen Razzougui (JTN) ou *Les Couteaux dans le dos* de Pierre Notte (nommé aux Molières 2010 dans la catégorie Meilleur auteur francophone vivant), mais aussi dans l'écriture avec *Milady Vermine*, une adaptation d'*Hamlet* de Pierre Notte, création qu'elle dirige également.

Enfin la mise en scène et la direction d'acteur avec la pièce *Creuser la montagne avec mes dents* de Virginie Roussel qu'elle monte au Guichet

Montparnasse et pour laquelle elle obtient le Prix Paris Jeunes Talents 2006.

Sa passion pour la scène la conduit très tôt à l'enseignement de l'art dramatique pour les élèves de l'option théâtre du lycée Sainte Elisabeth où elle exerce depuis dix ans et à L'École au théâtre des Variétés, qu'elle crée en 2009 avec Lénaïc Lebrun et Igor de Chaillé et dont elle est le professeur principal.

Actuellement elle est en tournée en France et à l'étranger dans deux spectacles jeunes public l'un avec la Compagnie de Quat 'sous dirigée par Henri Dalem, et l'autre avec Rébecca Stella dans *Les Malheurs de Sophie*.

Elle participe également aux *Femmes qui font des trucs bizarres dans les coins* au Théâtre du Rond-Point, sous la direction de Pierre Notte à l'initiative de Jean Michel Ribes.

En 2014/2015, elle retrouve le Théâtre aux Etoiles et Rébecca Stella dans *Zoé et les cinq continents* et *Le Chat Botté*.

Charlotte Popon : Sophie



Comédienne, danseuse et chanteuse, Charlotte Popon s'est formée au Conservatoire du XVIIIème arrondissement de Paris avec Jean-Luc Galmiche et à l'École Supérieure d'Aquitaine sous la direction de Pierre Debauche.

Elle commence son parcours professionnel en 2006 avec le Théâtre de l'Étreinte sous la direction de William Mesguich (*Ruy Blas*, *Comment devient-on Chamoune ?*, *La Belle et la Bête*)

En 2008, elle intègre la Compagnie du Théâtre Mordoré et participe à la création d'Eby, trilogie de spectacles musicaux jeune public sous la direction de Sarah Gabrielle.

En 2010, Gilbert Ponté la met en scène dans *Les Lettres d'une religieuse portugaise* et elle joue dans *Agatha*, sous la direction de Daniel Mesguich. En 2011, elle rencontre Noémie Fargier, auteure et metteuse en scène d'*Une Recrue* (Prix de l'aide à l'écriture et à la création du CNT) dans laquelle elle interprète le rôle principal. Parallèlement, elle reprend le rôle de Sophie dans *Les Malheurs de Sophie* sous la direction de Rébecca Stella. En plus de sa formation théâtrale, Charlotte Popon s'est initiée à la danse classique, modern-jazz et contemporaine, depuis l'âge de 6 ans, notamment au CNR de Paris en danse contemporaine.

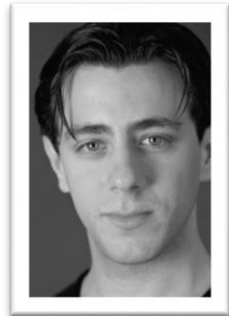
En 2014/2015, elle retrouve le Théâtre aux Etoiles et Rébecca Stella dans *Zoé et les cinq continents* et *Le Chat Botté*.

Céline Toutain : Mamie So



Après une licence de russe aux Langues Orientales, c'est au Cours Florent qu'elle rencontre Sophie Lagier qui lui fera confiance dans Madame Edwarda de Georges Bataille. Puis grâce à son entrée en classe libre, elle sera dirigée par Michel Fau et Jean-Michel Rabeux. Elle apprécie également sa rencontre artistique avec Marianne Serra et vivra un de ses premiers coups de foudre pour un rôle avec La Nourrice dans *Roméo et Juliette*, joué à Paris et en tournée. Elle enchaînera avec *Les Misérables* mis en scène par la même Marianne. Entre temps nommée lauréate du prix Olga Horstig, elle se frotte aux castings et tourne quelques publicités pour la télévision. Elle joue également dans une pièce pour enfants : *Voyage au Pays d'Oz*. C'est en 2010, qu'elle rencontre Laurent Bazin. Elle est sensible à son écriture, à son univers et à sa culture. Ils vivent ensemble l'aventure *Dysmopolis* au Théâtre de La Loge. Elle attaque le rôle d'Agrippine dans *Britannicus*. Elle continue à répéter pour de nouvelles aventures avec Cécile Arthus autour de 2 auteurs : Barker (reprise de *13 Objets* en septembre 2011) et Kroetz (reprise en janvier 2013).

Raphaël Poli : Paul



Raphaël Poli passe son enfance sur les plateaux de théâtre. Le bac théâtre en poche, il suit une formation au sein de l'école supérieure d'art dramatique Pierre Debauche puis débute dans la profession sous la direction de Guy-Pierre Couleau avec le spectacle *George Dandin*.

Depuis, il travaille notamment avec Jean-Claude Penchenat, Pierre Debauche, Armel Veilhan, Ludovic Le Lez, Nadine Darmon, Stéphanie Risac, Marie Normand, Nathanaël Maïni, Robert Angebaud, Frédéric Waller, Erika Vandelet, et récemment Rébecca Stella dans *Les malheurs de Sophie*.

Devant à la caméra, il rencontre Delphine et Muriel Coulin dans *17 Filles*, il participe à la série *Alice Nevers, le juge est une femme* ou encore à un biopic *Romy* pour Arte. Il est appelé par Yann Dubois pour jouer dans le long métrage

Les Challengers.

Passionné de mise en scène, il est assistant d'Isabelle Starkier pour *Le bal de Kafka*, de Jean Le Scouarnec, de Pierre Debauche, d'Erika Vandelet.

Avec sa compagnie ou invité par d'autres compagnies, il met en scène un spectacle jeune public *Pourquoi pas ?* des farces moyenâgeuses, *Farce à trois*, du boulevard, *Bocal avec vue*, des écritures contemporaines comme le monologue de Frédéric Waller Michel, *Le bal de Marie* de Bruno Allain et *L'enseignant* de Jean Pierre Dopagne.

En 2014, il interprète un des deux frères dans « Deux frères » de Fausto Paravidino dans une mise en scène d'Erika Vandelet. Joué en Avignon, le spectacle sera repris en 2015 au Lucernaire à Paris.

En 2014/2015, il retrouve le Théâtre aux Etoiles et Rébecca Stella dans *Zoé et les cinq continents* et *Le Chat Botté*.

Garlan Le Martelot : Paul



Formé à l'école Florent où il est passé par la Classe Libre suivant les cours de J.P. Garnier, L. Corbery, Paul Desvaux, E. Arpentinier, Garlan Le Martelot travaille depuis régulièrement au théâtre sous la direction de G. Lavelli, J. Lassalle, B. Levy où encore H. Dalem. Ainsi que pour la télévision et le cinéma entre autre devant les caméras de M. El Mechri, J.P. Benes et A. Mauduit, J.P. Rouve, A. Coffre, E. Bailly, C. Bonnet, P. Dallet, A. Choquart « *Les malheurs de Sophie* » signe sa première collaboration avec

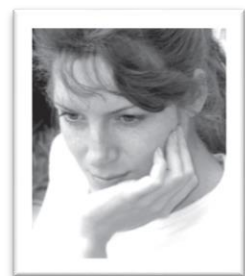
Rebecca Stella.

Camille Ansquer : scénographe



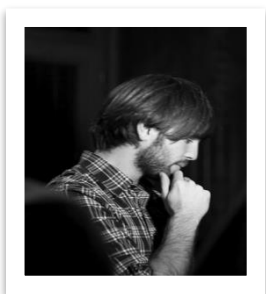
Architecte depuis 2007, et titulaire du diplôme en scénographie des Écoles d'Architecture, et ses premières armes dans des réalisations universitaires, Camille Ansquer signe la scénographie, en 2008, de *Parasites*, mis en scène par Philippe Calvario. Chef décoratrice sur plusieurs courts-métrages, puis assistante de Sylvie Olivé sur le téléfilm *La Joie de Vivre*, de Jean-Pierre Améris, sur le premier film de Guillaume Gallienne, *Les Garçons et Guillaume, à Table !*, elle réalise le décor de *La Fausse Suivante* de Marivaux, mis en scène par Lambert Wilson. Entre 2010 et 2012, Camille conçoit et construit différents décors pour des spectacles jeune public comme *Wanted* ou *l'Histoire de L'Enfant du Fromager* de la Cie Ginko, *Les Malheurs de Sophie* ou encore, *Pinocchio, d'après l'étrange rêve de Monsieur Collodi*, mis en scène par Sarah Gabrielle. Elle s'engage aussi sur des créations mettant en scène des autistes comédiens avec *Un Mahâbhârata* par la Cie Casalibus, et des jeunes handicapés mentaux avec *L'Oiseau Bleu* de M. Maeterlinck et *Wendy & Le Pays Imaginaire*, mises en scène par Guillaume Caubel (Cie Hélioséléné). Dernièrement, elle a été assistante sur le décor de *Bowling*, film de M.C. Mention-Schaar, et a réalisé les scénographies de *Barbès Café*, création du Cabaret Sauvage, du *Chant du Cygne* de Tchekhov, mis en scène par Sarah Gabrielle, d'*Hugobert & Michelin* (Cie Le Temps Masqué) et de *Sensitives* mis en scène par Naéma Boudoumi. En 2014/2015, elle retrouve le Théâtre aux Etoiles et Rébecca Stella pour *Zoé et les cinq continents* et *Le Chat Botté*

Alice Touvet : costumière



Diplômée de l'ENSAD en 2004, section Vêtement, elle poursuit sa formation notamment au Canada à l'UQAM de Montréal puis au GRETA de la mode à Paris. Elle travaille depuis plus de 10 ans comme costumière pour différentes compagnies. Pour le théâtre, elle collabore avec, entre autres, Pauline Bureau, le CDN de Montreuil ou le théâtre de la Tempête, William Mesguich. Depuis 2001, elle a, notamment créé, les costumes de *L'Odyssée*, *Le Songe d'une nuit d'été*, *Ruy Blas*, *La Vie est un songe*, *Roberto Zucco*, *Les Malheurs de Sophie* et cette année, *Les Mystères de Paris*. Parallèlement, elle participe au stylisme de nombreux clips pour la publicité. En 2004, elle devient costumière pour la télévision puis chef costumière en 2006 pour des courts-métrages. Pour le cinéma, elle a réalisé des maquettes pour François Ozon, et à différentes reprises, a pris en charge le poste de chef costumière. Elle est également scénographe, styliste et collabore avec plusieurs entreprises d'événementiel. Elle est également impliquée dans de nombreux événements, une collection de prêt à porter, les costumes de Super Zhero sur Canal plus... En 2015, elle retrouve le Théâtre aux Etoiles et Rébecca Stella pour *Le Chat Botté*

Cyril Taïeb : compositeur



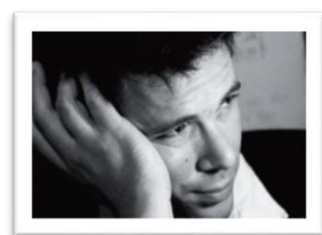
Né à Marseille en 1982, Cyril y débute dès l'âge de cinq ans de longues études de piano classique au Conservatoire. Plus tard, à Paris il essaiera plusieurs formations et accompagnera de nombreux chanteurs.

En 2008 Louis Chedid lui confie la direction musicale de la tournée du *Soldat Rose* et pendant cette belle aventure qui dure plus d'un an il travaille également aux côtés de Grégoire (claviers et direction musicale).

En 2010, parallèlement à la tournée de Louis Chédid, il rencontre Rébecca Stella et Sabine Perraud (Nopog Productions) qui lui proposent alors de composer pour une certaine Sophie... Et Cyril accepte sans hésitation, tout

excité de revenir à nouveau dans le monde de l'enfance.

Pili Loop : créateur son



Musicien depuis l'âge de 6 ans, c'est en l'an 2000 que Philippe Grassal adopte son pseudonyme Pili Loop. C'est cette année-là, en effet, qu'il découvre une machine appelée "loop station", qui permet d'enregistrer et de "boucler" sa voix et ses instruments, et ainsi de construire un "orchestre" en direct devant son public. Egalement passionné de théâtre, c'est pendant cette même année qu'il intègre la classe libre du Cours Florent, où il travaille notamment avec Michel Fau et Jean-Michel Rabeux.

Il fait alors la connaissance de Rébecca Stella, pour qui il a déjà apporté sa contribution musicale (*Les quatre jumelles* de Copi, puis *Monologue pour les vivants* de Lionel Cecilio). Il crée les musiques d'*Un bon petit diable* et du *Chat Botté*.

Pili Loop vit depuis maintenant sept ans à Bamberg, en Allemagne, où il donne régulièrement des concerts "pop-electro" avec ses machines.

Flore Marvaud : créatrice lumière

Ses études en communication et arts du spectacle conduisent Flore à la technique lumière. Durant deux ans, elle est régisseuse d'accueil à Anis gras et au Théâtre Jean Vilar à Arcueil. Elle s'occupe, pendant quelques années, de la lumière pour les tournées de certains spectacles avec, entre autres, la Compagnie Caterina Perrazi, La Tribu, la Compagnie de l'Étreinte. Elle travaille depuis à la création lumière des spectacles de compagnies telles que Méliadès, Gilbert Peyre, Manifeste Rien, Les Estropiés, Théâtre embarque, La Querelle, Les Petits Zefs ou la Cie du Nouveau Jour. Elle a rejoint aujourd'hui l'équipe de NOPOG Productions pour la création : *Les Malheurs de Sophie*.

Laurent Dondon : régisseur général



Après un BTS informatique et une formation de régie son et lumière, Laurent Dondon est, depuis septembre 2005 et jusqu'en novembre 2010, associé en tant que régisseur son ou régisseur lumière au Théâtre de l'Étreinte pour les créations de William Mesguich, comme *Il était une fois les Fables*, *Comment devient-t-on Chamoune ? Ruy Blas*, *La Vie est un songe*, *Les Fables II*, tant lors des représentations à Paris que pour les tournées.

Il a également créé les lumières de deux mises en scène de Rébecca Stella, *Monologue pour les vivants* et *Suite Royale*, en 2005 et 2006.

En 2008, il rejoint l'équipe de *Neige d'Été*, mis en scène par Daniel Mesguich, et en assure la régie son. Il travaille à nouveau comme régisseur général avec

Rébecca Stella pour *Les Malheurs de Sophie* en 2011 et 2012. Dès 2010, il s'occupe de la régie son et lumière au Don Camillo. En 2014/2015, il assure la tournée d'*Un Bon petit Diable* et des *Malheurs de Sophie*, et participe aux nouvelles créations, *Zoé et les cinq continents* et *Le Chat Botté*.

Après le spectacle...

Le livre et le DVD « Les Malheurs de Sophie » sont désormais disponibles aux éditions l'Harmattan. Ils seront en vente à l'issue du spectacle, ainsi que les affiches.

Ils peuvent, également, être commandés sur simple demande au Théâtre aux Etoiles par courrier accompagné d'un chèque de 11,50 euros pour le livre et de 15 euros pour le DVD au Théâtre aux Etoiles, 46 rue Bouret, 75019 Paris.

La Presse en parle...

« Une poignée des Malheurs de Sophie adaptés pour la scène, c'est un plaisir rétro qui ne se refuse pas » **20 minutes** 15/02/12

« Les comédiens sont dynamiques plein d'humour et surprenants » Maman on bouge 16/02/08
« Cette adaptation d'un incontournable de la littérature enfantine fera le bonheur de tous » **Direct Matin** 16/02/12

« En posant un regard moderne sur les Malheurs de Sophie, la pièce donne à l'œuvre une dimension actuelle. » **Journal du Dimanche** 19/02/12

« Pas une seconde d'ennui avec ces « Malheurs » grâce à la mise en scène haute en couleur et au rythme soutenu de Rebecca Stella » **Pariscope** 10/03/11

« [...] on a là un divertissement très bien bâti, adapté autant pour les grands que les petits. » **Holybuzz** 13/03/11

« Grâce à une mise en scène délirante, des chansons entraînantes et des répliques biens senties, les parents rient autant que les enfants » **Métro**

« Une mise en scène joyeuse, qui fait la part belle à l'image et au chant. » **Télérama Sortir (TT)**